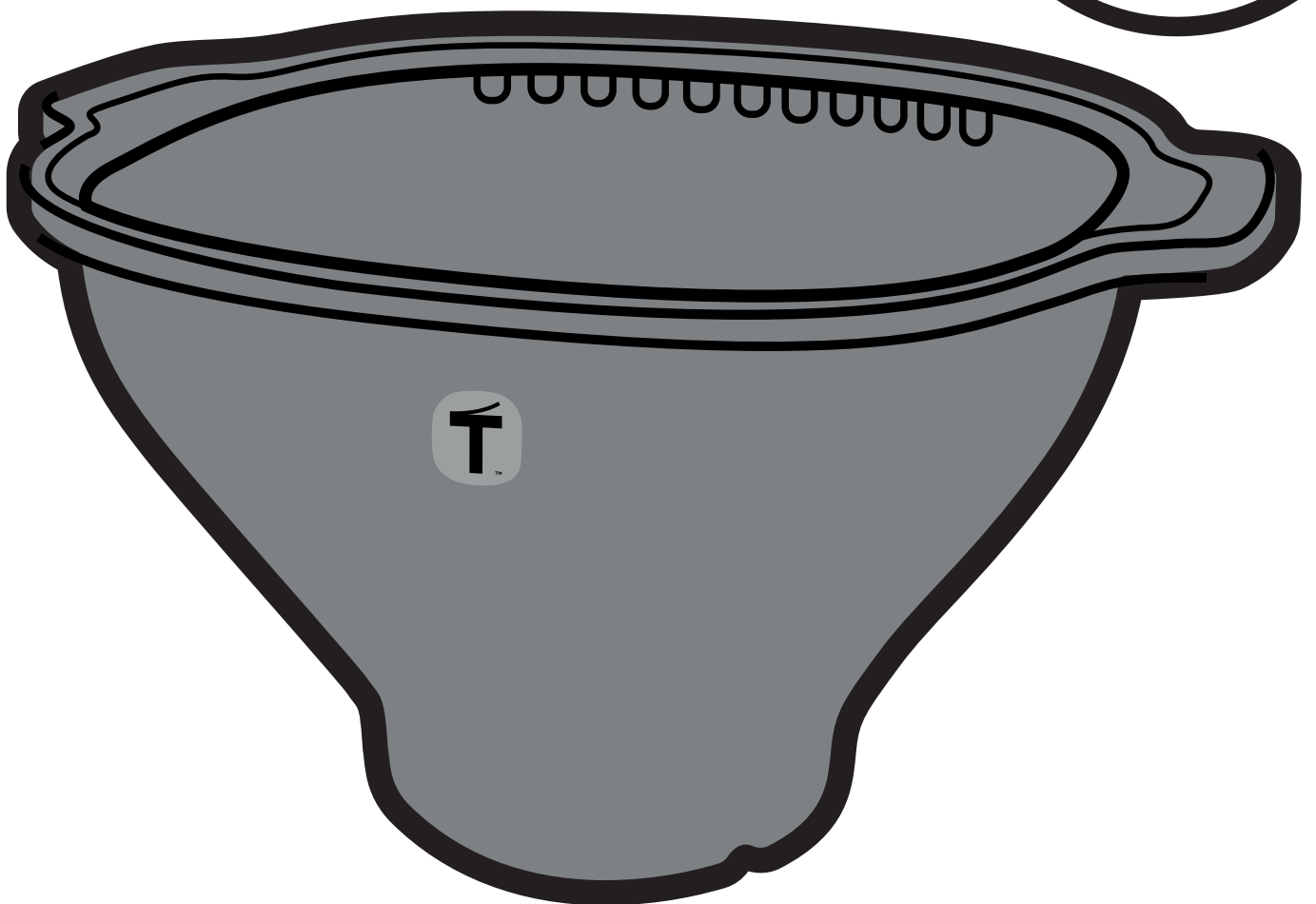
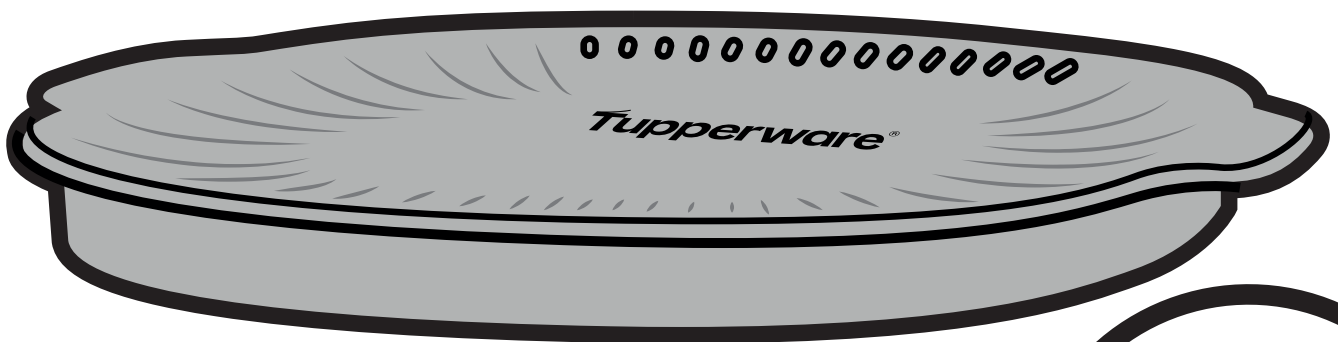
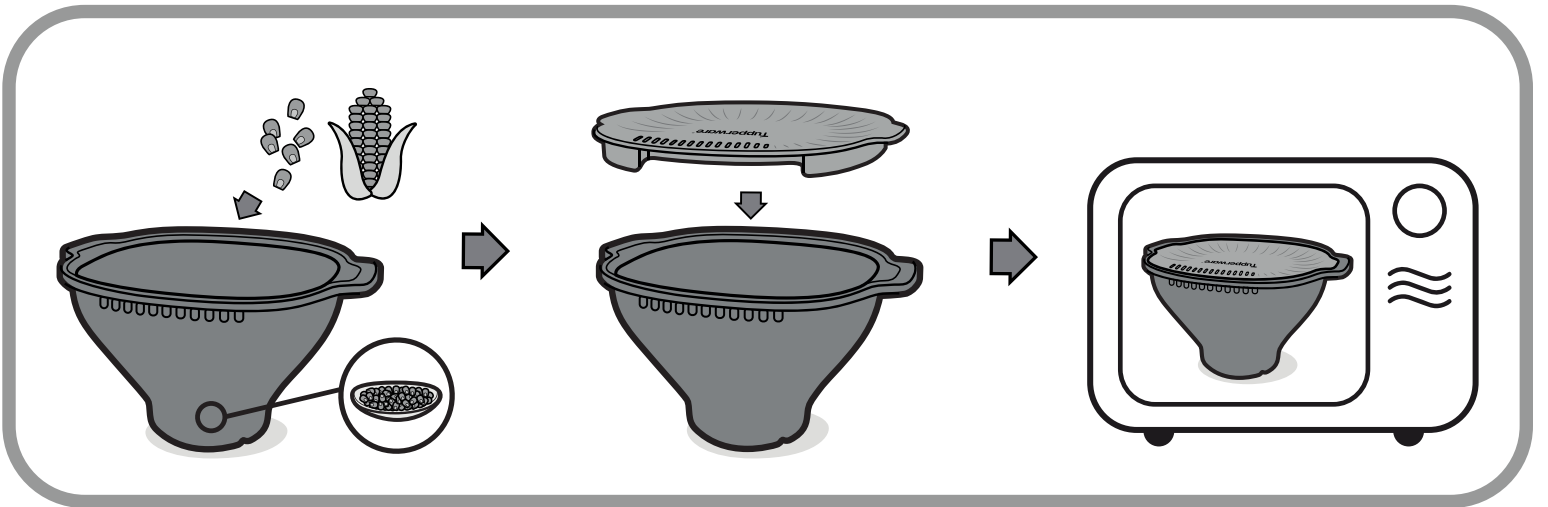
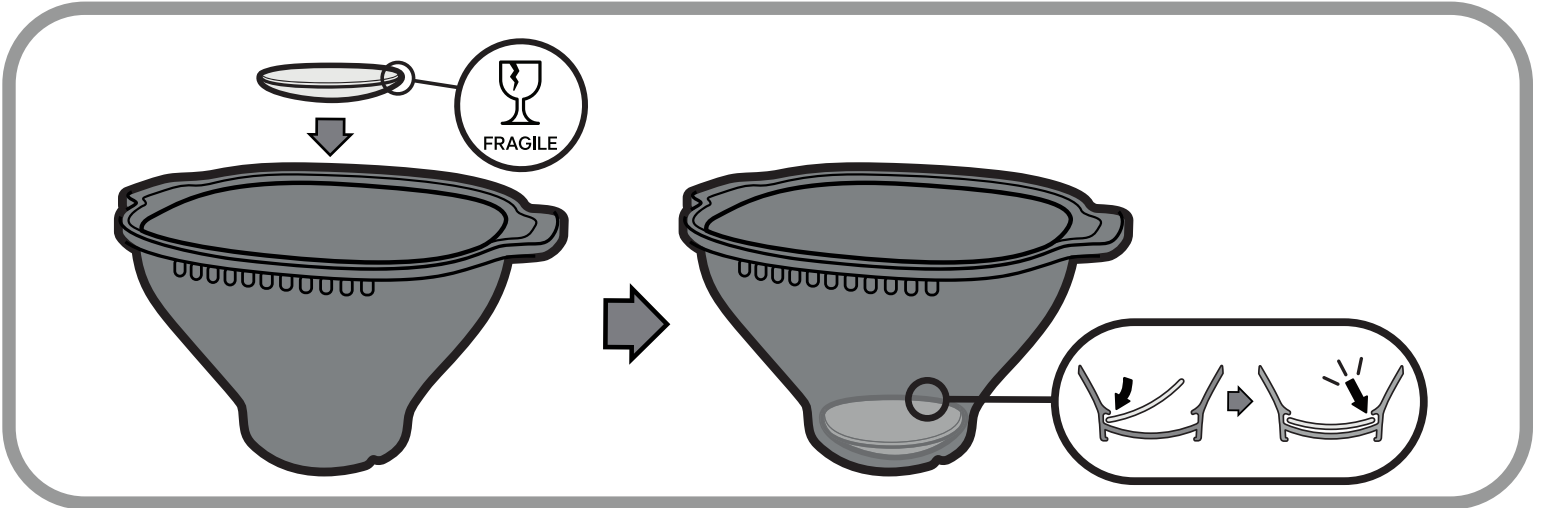
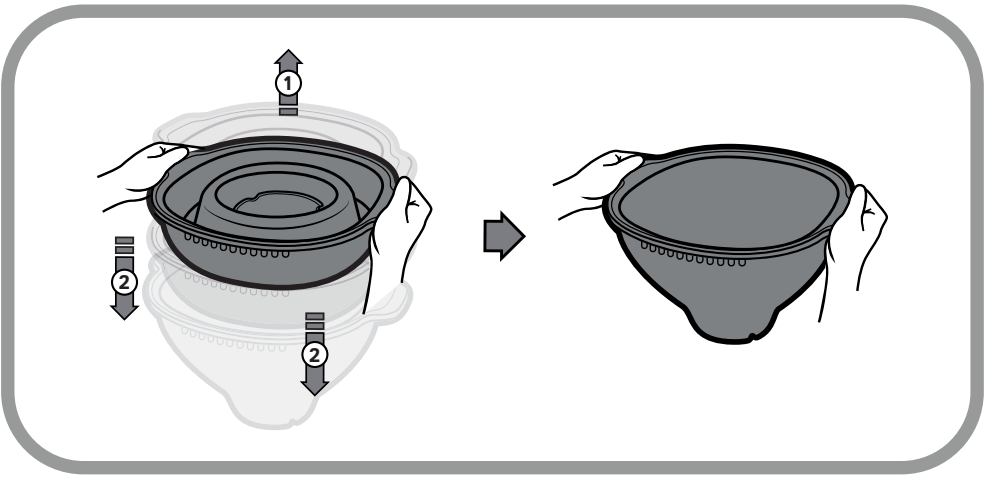


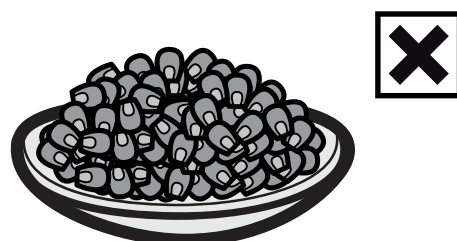
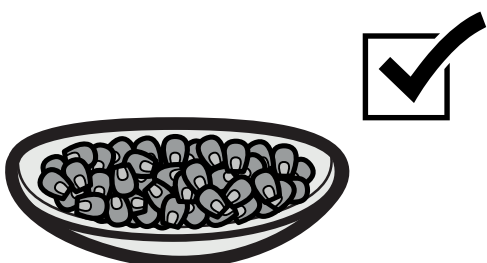
Tupperware WOW POP

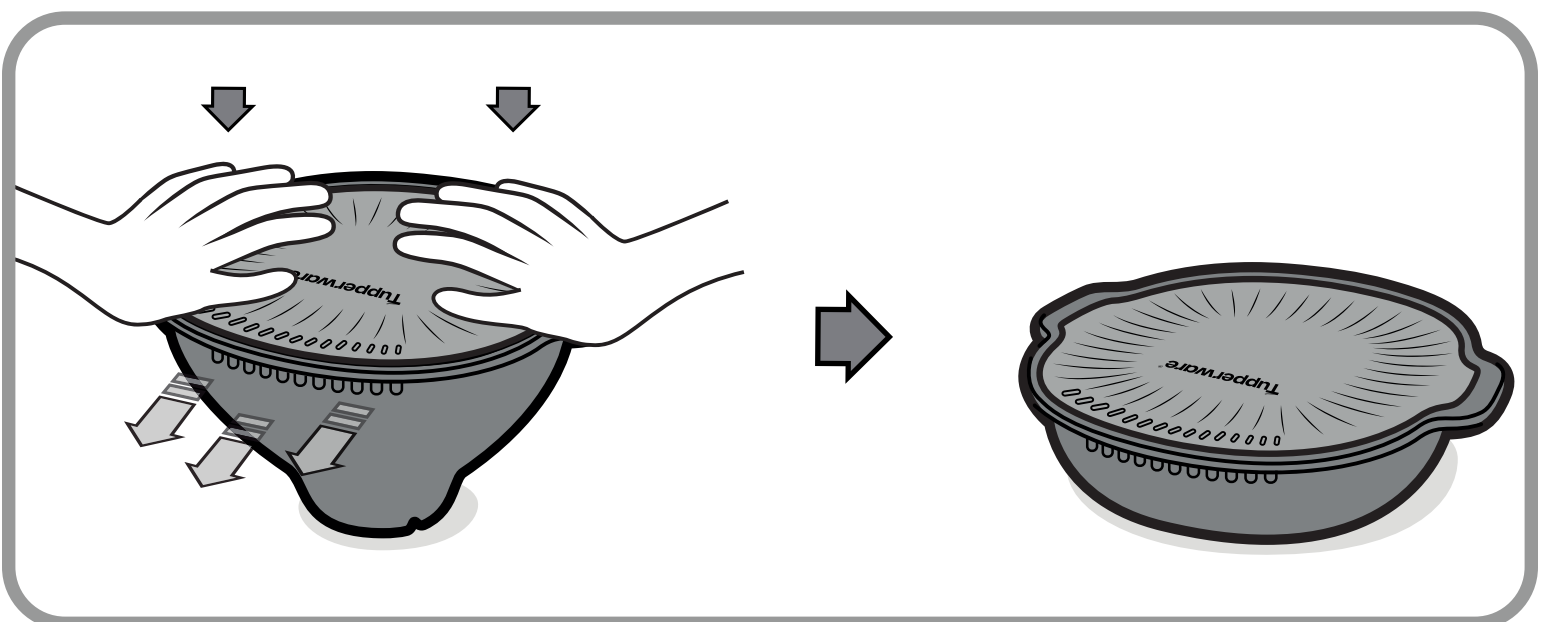
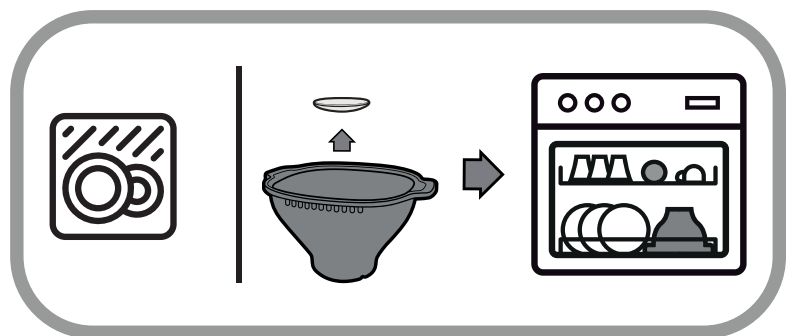
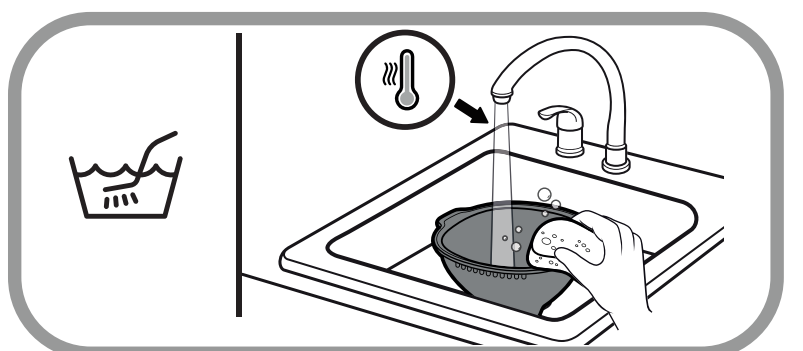
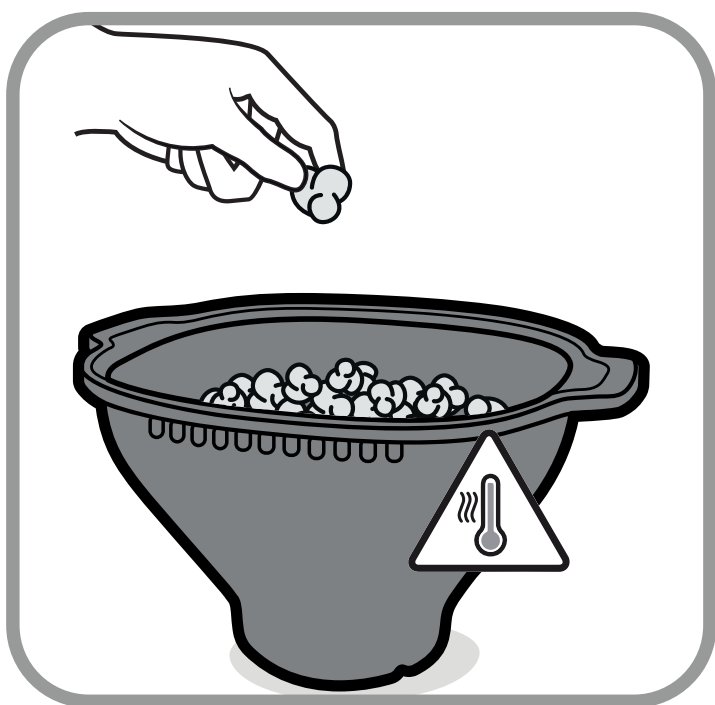
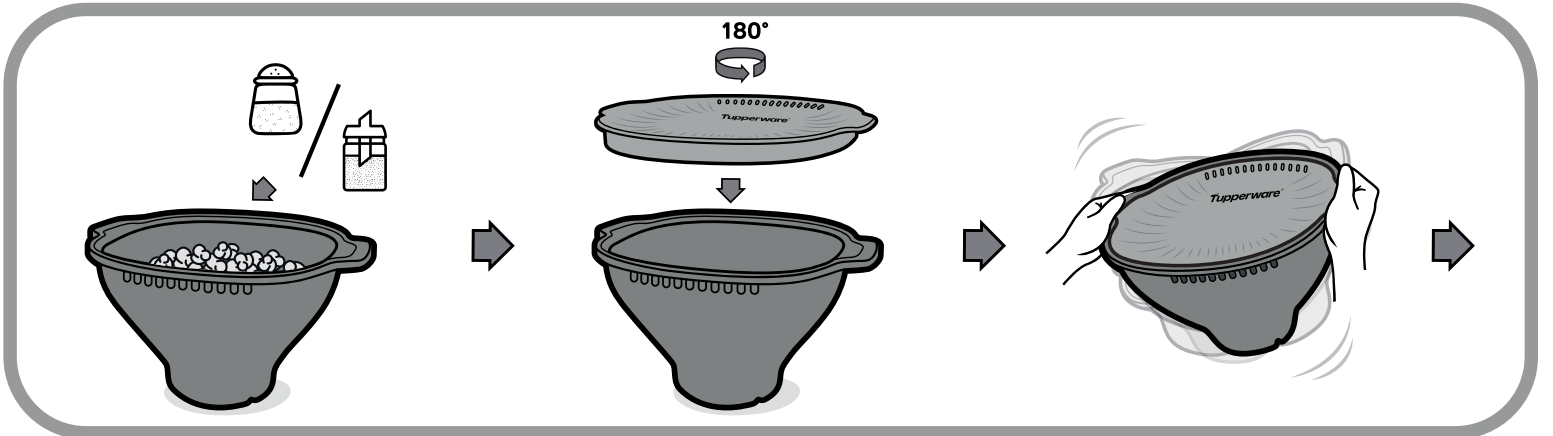
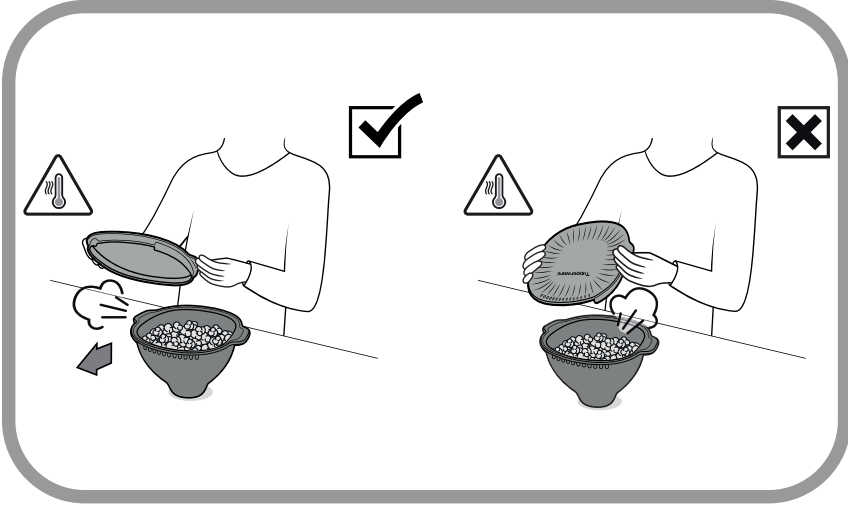
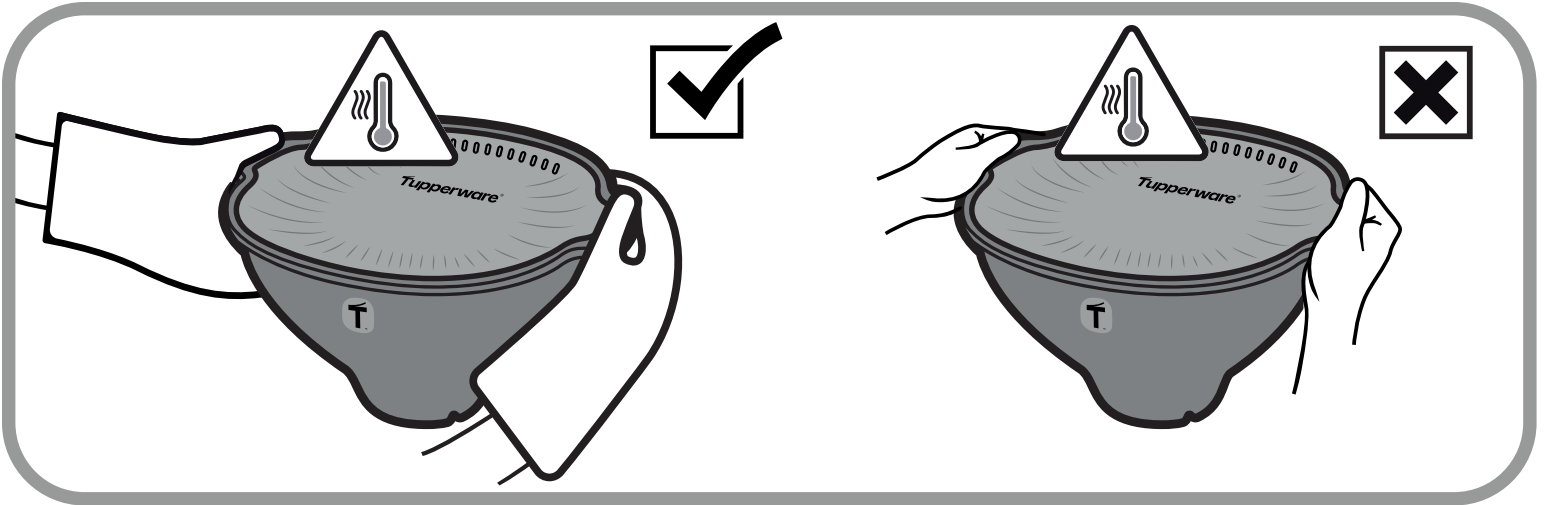
Microwave Popcorn Maker





2 tbsp - 30g	
1/4 cup - 54g	
1/3 cup - 67g	
MAX 6 tbsp - 72g	
1 tbsp = 15ml	





Μάικρο Ποπ Κορν

Συγχαρητήρια που επιλέξατε το Μάικρο Ποπ Κορν της Tupperware. Με τον έξυπνο σχεδιασμό και την απλή λειτουργία του, η παρασκευή Ποπ Κορν δεν ήταν ποτέ τόσο ευχάριστη!



Ανατρέξτε στα σχέδια στη σελίδα 2 για λεπτομερείς οδηγίες χρήσης.

Σημαντικές προφυλάξεις

1. Απαιτείται επίβλεψη από ενήλικα.
2. Μην αφήνετε ποτέ τον φούρνο μικροκυμάτων χωρίς επίβλεψη όταν τον χρησιμοποιείτε.
3. Μην προσθέτετε περισσότερο καλαμπόκι από τη μέγιστη συνιστώμενη ποσότητα.
4. Δεν πρέπει να χρησιμοποιούνται ξανά για την παρασκευή ποπ κορν σπόροι που δεν έσκασαν. Εάν χρησιμοποιήσετε ξανά τους σπόρους καλαμποκιού που δεν έσκασαν την πρώτη φορά, μπορεί το ποπ κορν να βγει καμένο ή να προκληθεί ακόμα και ζημιά στο προϊόν.
5. Μην χρησιμοποιείτε τη λειτουργία ποπ κορν για φούρνο μικροκυμάτων, καθώς λειτουργεί μόνο για προσυσκευασμένες σακούλες ποπ κορν για φούρνο μικροκυμάτων.
6. Ο χρόνος παρασκευής ποπ κορν μπορεί να διαφέρει ανάλογα με τον τύπο του φούρνου μικροκυμάτων σας. Μερικοί φούρνοι μικροκυμάτων χρειάζονται περισσότερο χρόνο από άλλους για να ολοκληρώσουν τη διαδικασία παρασκευής. Πρέπει να προσαρμόσετε τον χρόνο παρασκευής σύμφωνα με τον φούρνο μικροκυμάτων σας μετά την πρώτη δοκιμή.
7. Για την πρώτη χρήση, συνιστάται να μην προσθέσετε καρυκεύματα στο καλαμπόκι. Για να ξεκινήσετε, ρυθμίστε το χρονόμετρο μικροκυμάτων στα 3 λεπτά. Ακούστε προσεκτικά τον ήχο που κάνουν οι σπόροι καλαμποκιού που σκάνε. Μόλις αρχίσουν να μειώνονται, περιμένετε άλλα 2 δευτερόλεπτα και σταματήστε τον φούρνο μικροκυμάτων. Εάν χρειαστεί, προσαρμόστε αντίστοιχα το χρόνο για την επόμενη δόση που θέλετε να φτιάξετε.
8. Εάν πιστεύετε ότι υπάρχουν πολλοί άψητοι σπόροι καλαμποκιού στο μπολ μετά την πρώτη παρτίδα, προσθέστε 15 έως 30 δευτερόλεπτα στην επόμενη παρτίδα.
9. Διαφορετικοί φούρνοι μικροκυμάτων έχουν διαφορετική απόδοση. Η δοκιμή της Tupperware βασίζεται στη ρύθμιση “Υψηλή” του φούρνου μικροκυμάτων με μέγιστη ισχύ 1.000 Watt.
10. Όταν χρησιμοποιείτε μια συγκεκριμένη συνταγή Tupperware, φροντίστε να ακολουθείτε προσεκτικά τις οδηγίες της συνταγής, καθώς οι χρόνοι θα διαφέρουν από τους ωμούς σπόρους καλαμποκιού.
11. Ανοίξτε το Μάικρο Ποπ Κορν αμέσως μετά τη χρήση, για να παραμείνει τραγανό το ποπ κορν.
12. Απομακρύνετε τους περισσότερους από τους σπόρους καλαμποκιού που δεν έσκασαν χρησιμοποιώντας το ειδικό σουρωτήρι.
13. Τα πλαϊνά και το κάτω μέρος μπορεί να είναι ζεστά. Προσέξτε όταν τοποθετείτε το Μάικρο Ποπ Κορν πάνω σας.
14. Αφήστε το προϊόν να κρυώσει εντελώς πριν το καθαρίσετε. Ο γυάλινος

δίσκος είναι πολύ ζεστός αμέσως μετά τη χρήση!

15. Αναδιπλώστε το προϊόν πριν το μεταφέρετε για αποθήκευση (σε περίπτωση που το προϊόν πέσει στο πάτωμα, ο κίνδυνος θραύσης του γυαλιού είναι πολύ μικρότερος στην πτυσσόμενη θέση).
16. Εάν το γυαλί καταστραφεί/σπάσει, πετάξτε το προϊόν. Μην χρησιμοποιείτε πλέον το προϊόν σας και επικοινωνήστε με την Tupperware για να αγοράσετε ένα προϊόν αντικατάστασης.
17. Με την πάροδο του χρόνου, μπορεί να εμφανιστούν μικρές λευκές κηλίδες στην εσωτερική επιφάνεια του καλύμματος. Δεν επηρεάζουν την απόδοση του Μάικρο Ποπ Κορν, ούτε αλλάζουν το υλικό. Αυτές οι λευκές κηλίδες θεωρούνται φυσιολογικές για αυτήν τη χρήση και δεν καλύπτονται από εγγύηση.

Η δέσμευση της Tupperware

Τα προϊόντα μας αντικατοπτρίζουν τη δέσμευσή μας να επιτύχουμε μετρήσιμο αντίκτυπο στον κόσμο που μας περιβάλλει. Στην Tupperware σχεδιάζουμε όλα τα προϊόντα με γνώμονα την ελαχιστοποίηση της χρήσης του πλαστικού και της σπατάλης τροφίμων. Δημιουργώντας ποιοτικά, ανθεκτικά και επαναχρησιμοποιούμενα προϊόντα που έχουν κατασκευαστεί για να αντέχουν στον χρόνο, υποστηρίζουμε την αποστολή μας για τη μείωση των αποβλήτων με στόχο τη ευημερία του πλανήτη μας, των ανθρώπων και των κοινοτήτων στις οποίες μένουμε και εργαζόμαστε.

Μάικρο Ποπ Κορν της Tupperware καλύπτεται από την εγγύηση της Tupperware σε περίπτωση που παρουσιάσει ελάττωμα στο υλικό ή την κατασκευή κατά τη χρήση του προϊόντος σύμφωνα με τις οδηγίες και κατά τη συνήθη οικιακή χρήση.

Στην εγγύηση δεν περιλαμβάνονται φθορές στο προϊόν που προκύπτουν από αμέλεια ή κακή χρήση, όπως π.χ. υπερβολική θερμότητα, λεκέδες ή εκδορές στο εσωτερικό και στο εξωτερικό ή χτυπήματα κατά τη χρήση ή από πτώση.

Εάν το προϊόν σας καλύπτεται από εγγύηση, ανατρέξτε στους όρους της εγγύησης που ισχύουν στη χώρα σας για μια πλήρη περιγραφή της κάλυψης.

Το προϊόν Tupperware που αγοράσατε προορίζεται για επαναλαμβανόμενη χρήση. Εάν για κάποιον λόγο το προϊόν σας υποστεί ζημιά που δεν καλύπτεται από την εγγύηση ή εάν δεν χρειάζεστε πια το προϊόν σας, δείξτε υπευθυνότητα και ανακυκλώστε το ή ζητήστε τη βοήθειά μας.

www.tupperware.eu